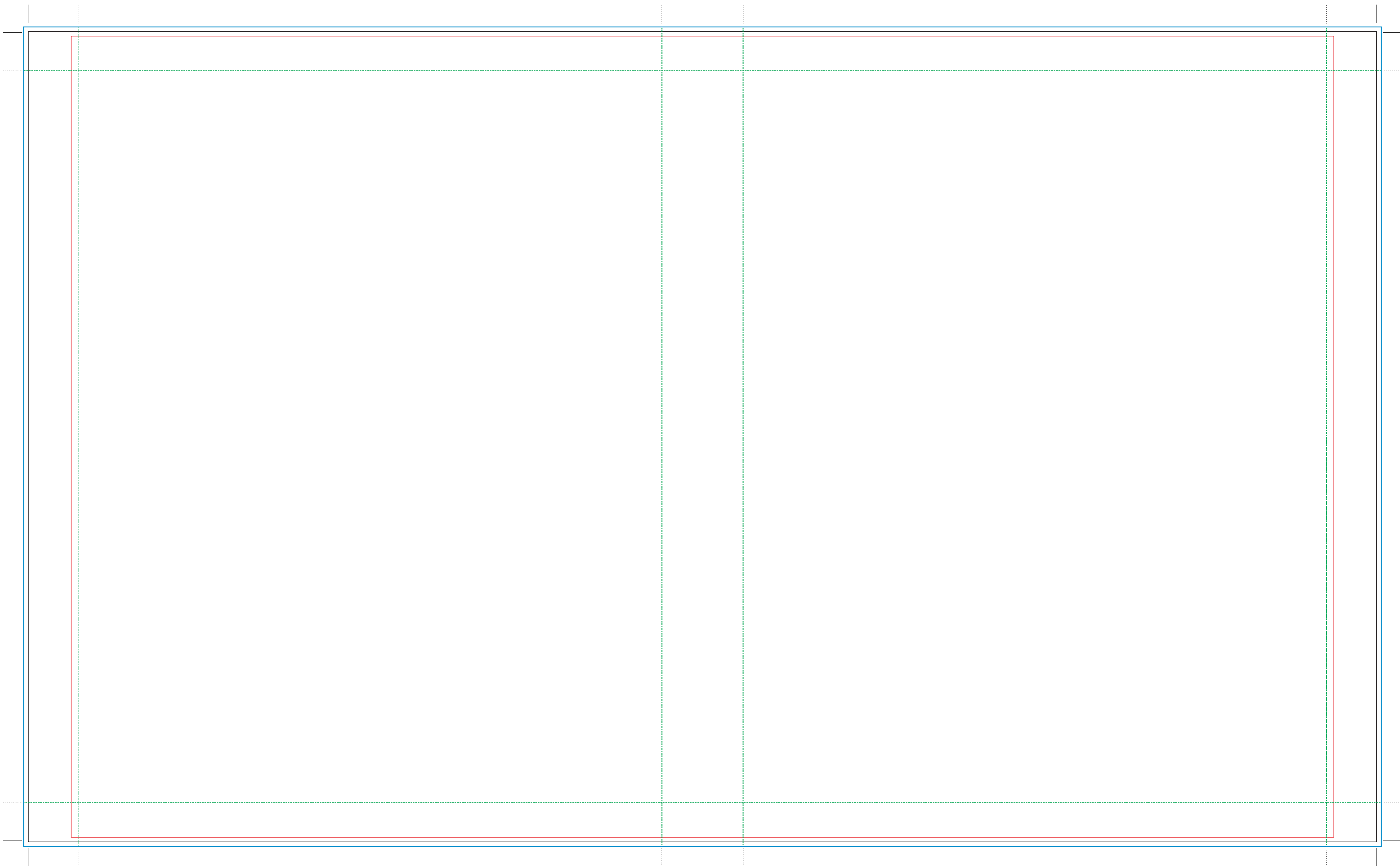


SEGREGATOR GRZBIET 35 mm rozmiar netto: 582 x 350 mm



WYMIAR BRUTTO - obszar projektu zawierający po 2 mm spadu z każdej strony

WYMIAR NETTO - obszar projektu uzyskany po obcięciu spadu

MARGINES BEZPIECZEŃSTWA - obszar poza, który nie powinny wychodzić ważne treści czy elementy graficzne

BIGI - zaznaczenie wytłaczania linii zgięcia papieru